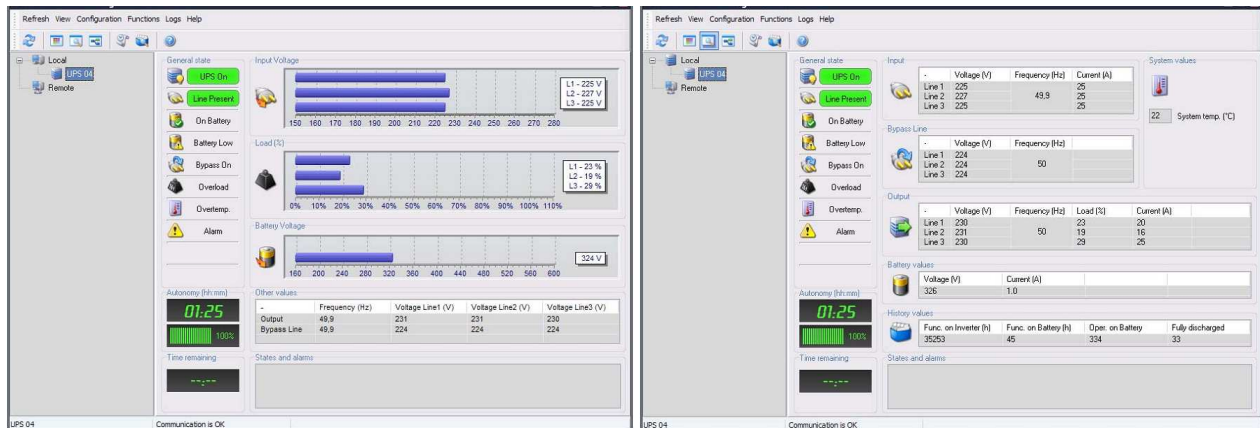


Watch&Save 3000 – komunikačný softvér

Watch&Save 3000 poskytuje efektívny užívateľsky priateľský manažment UPS pomocou stĺpcových grafov zobrazujúcich hlavné prevádzkové informácie ako vstupné napätie, úroveň zaťaženia UPS a stav batérií v %. Softvér zároveň poskytuje detailné informácie o poruchách a prevádzkových charakteristikách UPS. Watch&Save 3000 bol vyvinutý ako aplikácia typu klient/server, ktorá umožňuje jeho jednoduché použitie a poskytuje multi-jazykovú on-line podporu.



Vlastnosti

- Sekvenčný a prioritne založený shutdown: Watch&Save 3000 poskytuje bezobslužný shutdown jedného PC a PC po sieti, pričom predtým uloží aktívne položky a väčšinu najpoužívanejších aplikácií v systéme Windows. Užívatelia si môžu nadefinovať vlastné shutdown procedúry a určiť poradie vypínania kritických zariadení (napr. serverov).
- Multi-platformová kompatibilita: Watch&Save 3000 používa komunikačný protokol TCP/IP na dosiahnutie štandardizovaného manažmentu a monitoringu na čo najväčšom počte platform. To umožňuje monitorovanie počítačov s rôznymi operačnými systémami z jednej konzoly, napr. monitoring UNIX servera z počítača s operačným systémom Windows a tiež pripojenie k zdrojom UPS umiestneným v rôznych geografických oblastiach pomocou určených sietí alebo internetu.
- Plánovanie udalostí: Užívatelia Watch&Save 3000 si môžu naprogramovať vlastné shutdown postupy s upresnením udalostí „power-off“ a „power-up“ na zvýšenie bezpečnosti systému a zároveň ekonomickosť napájania.
- Manažment správ: Užívatelia Watch&Save 3000 sú neustále informovaní o stave lokálnych UPS a UPS na sieti. Je možné zadefinovať zoznam užívateľov, ktorý majú byť informovaní prostredníctvom e-mailov, faxov, sms správ v prípade porúch alebo náhlych výpadkov.
- Integrovaný SNMP agent: Watch&Save 3000 sa vyznačuje integrovaným SNMP agentom pre manažment UPS. Tento agent je schopný odosielať všetky informácie o UPS a generuje tzv. „trapy“ pomocou RFC 1628 MIB štandardu. To umožňuje riadiť UPS v kompatibilných SNMP riadiacich systémoch ako HP Open View, Novell Managewise a IBM NetView.
- Integrovaný WAP server: Watch&Save 3000 umožňuje užívateľovi monitorovať UPS cez WAP mobilný telefón.
- Bezpečnosť, jednoduchosť pripojenia: komunikácia je kvôli bezpečnosti systému chránená heslom. Pomocou novej funkcie „discovery/browsing“ môžu byť všetky UPS značky AROS pripojené k chránenému počítaču alebo sieti LAN zobrazené vo formáte zoznamu. Pri absencii LAN pripojenia je poskytnutá podpora pre komunikáciu cez modem.

Grafický monitoring stavu UPS

Watch&Save 3000 je jednoduchý ale výkonný riadiaci nástroj zdrojov AROS UPS. K dispozícii je niekoľko grafických verzií pre všetky operačné systémy.

Detailné zobrazenie parametrov UPS

Watch&Save 3000 poskytuje všetky informácie požadované pre 1.-úrovňovú diagnostiku.

História a grafické zobrazenie

Všetky zmeny v prevádzkovom stave UPS sú zaznamenané a zobrazené v grafickom formáte, z ktorého môže užívateľ pozorovať trend elektrických parametrov siete.

Programovanie parametrov UPS

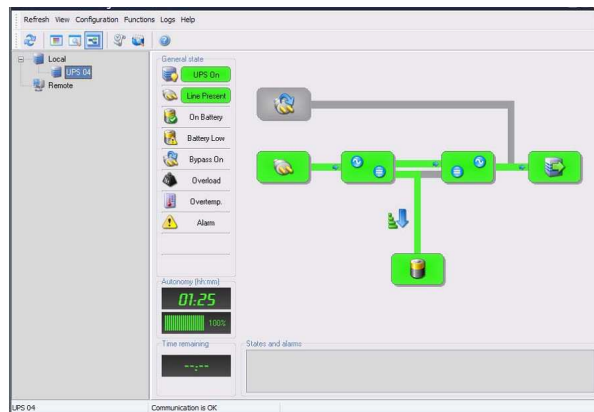
Užívateľ môže diaľkovo zvoliť niekoľko parametrov: Zapnutie alebo vypnutie UPS, reštart po výpadku siete a iniciovanie testu batérií.

Grfický monitoring stavu UPS (pre MAC OS X)

Watch&Save 3000 je jediným riadiacim a dohľadovým softvérom pre UPS, ktorý beží pod systémom Macintosh s krížovou platformovou architektúrou typu klient/server. Umožňuje integráciu TCP/IP sietí s operačnými systémami Windows, Novell, IBM OS/2 a UNIX. Watch&Save 3000 podporuje sieťového agenta rady NetMan Plus a poskytuje multi-jazykovú podporu.

Blokové a funkčné schémy

Watch&Save 3000 tiež zobrazuje UPS vo formáte blokovej schémy a poskytuje užívateľovi informácie o prevádzkovom stave.



Notifikácia alarmov cez e-mail, sms, fax a zvukovou správou

Watch&Save 3000 možno nastaviť na automatické preposielanie alarmových správ cez e-mail, sms, fax alebo zvukovou správou.

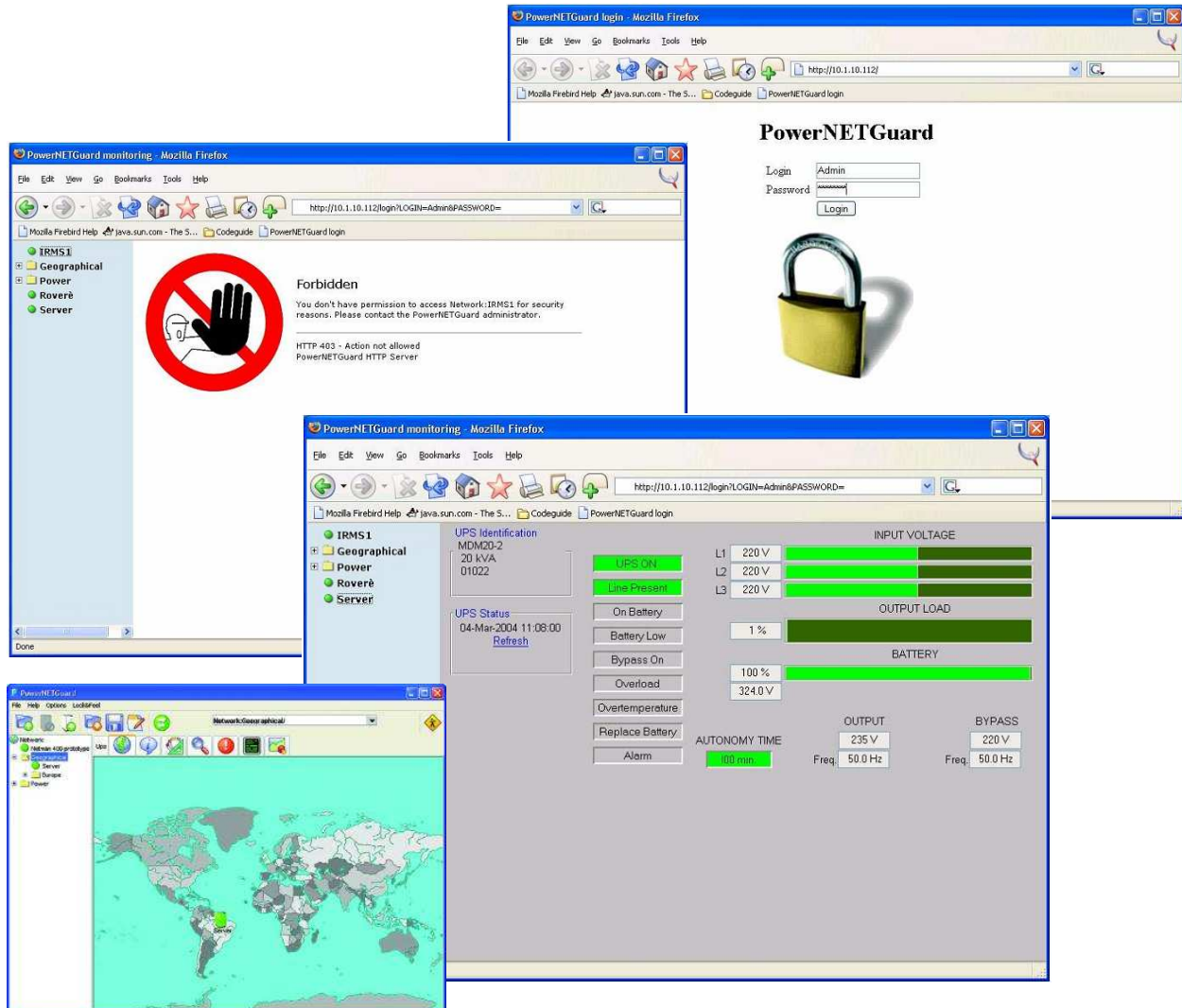
Podporované operačné systémy (verzia Professional)

- Windows 98, Me, NT 4.0, 2000, 2003, XP, Vista
- Linux na procesoroch x86, x86_64 a IA64
- Novell Netware 3.x, 4.x, 5.x, 6
- Mac OS X
- Najbežnejšie používané UNIX operačné systémy ako: IBM AIX, HP UNIX, SUN Solaris INTEL a SPARC, SCO UnixWare a Open Server, Silicon Graphic IRIX, Compaq True64 UNIX a DEC UNIX, Open BSD UNIX a FreeBSD UNIX, NCR Unix HP, Open VMS



PowerNETGuard – dohľadový softvér

Softvér PowerNETGuard centralizuje manažment UPS s použitím sieťového komunikačného rozhrania (SNMP). Je ideálnym pre manažerov dátových centier a stredných až veľkých sietí. PowerNETGuard používa RFC 1628 MIB základňu a zabezpečuje štandardizovaný manažment UPS kdekoľvek sú zdroje UPS umiestnené.



Vlastnosti

- Centralizované riadenie vzdialených UPS cez Ethernet s SNMP protokolom
- Multi-úrovňové zobrazenie geografických oblastí, plánov budov, máp, atď.
- Multi-užívateľský prístup s rôznymi úrovňami bezpečnosti
- Kompatibilita s NetMan Plus a RFC 1628 štandardným sieťovým rozhraním (SNMP)
- Grafy fyzických hodnôt vstupu a výstupu ukladané a zálohované do súboru
- Notifikácia alarmov cez e-mail a SMS
- Podporované operačné systémy: Windows (98, Me, NT, 2000, 2003, XP a Vista), Linux, Mac OS X, Solaris 8 a 9

NetMan 101/102 Plus – sieťový agent

Sieťový agent NetMan Plus umožňuje manažment UPS po sieti LAN pomocou akéhokoľvek z hlavných sieťových komunikačných protokolov – TCP/IP, http a SNMP.

NetMan Plus umožňuje jednoduché začlenenie UPS do stredne veľkých až veľkých sietí a poskytuje spoľahlivú komunikáciu medzi UPS a zaužívaným riadiacim systémom.



Vlastnosti

- Konfigurácia cez Telnet alebo sériové rozhranie
- Kompatibilita s riadiacim softvérom Watch&Save 3000 a PowerNetGuard
- Podpora štandardného sieťového komunikačného protokolu (SNMP) s RFC 1628 a MIB
- Integrovaný web server pre zobrazenie cez prehliadač
- Kompatibilita s PowerNetGuard modemom
- Možnosť aktualizácie verzie Firmware cez sériový port
- Posielanie e-mailov cez SMTP server

Environmentálne čidlá (senzory)

Environmentálne čidlá pre NetMan Plus monitorujú a zaznamenávajú podmienky ako aj aktivity v chránených oblastiach a priestoroch, kde sú zdroje UPS nainštalované.

Environmentálne čidlá umožňujú rozsiahlu kontrolu a manažment okolitého prostredia UPS monitorovaním teploty, vlhkosti a spúšťacích zariadení ako ventilátory alebo zámky a komunikujú prostredníctvom webu, SNMP a prostredníctvom softvéru Watch&Save 3000. Watch&Save 3000 možno využiť na riadenie stavu čidiel s ohľadom na odosielanie správ. Viac informácií je uvedených v návode k softvéru Watch&Save 3000. Zariadenie NetMan Plus je schopné ovládať max. 6 environmentálnych čidiel.

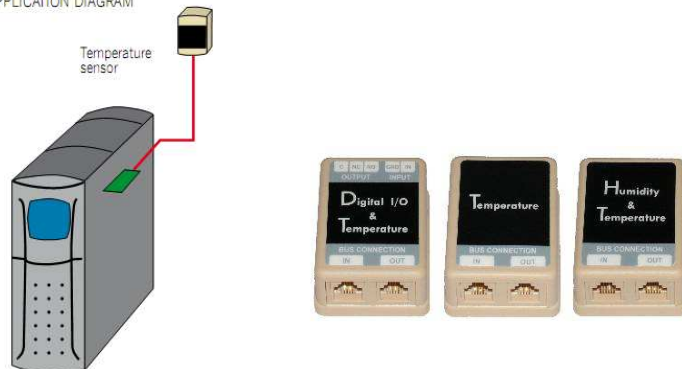
Environmentálne čidlá je možné jednoducho a rýchlo nainštalovať vďaka ich kompaktným rozmerom, pričom nepotrebujú externé napájanie.

Pripojené čidlá sú adaptívne čo urýchľuje a zjednodušuje ich konfiguráciu.

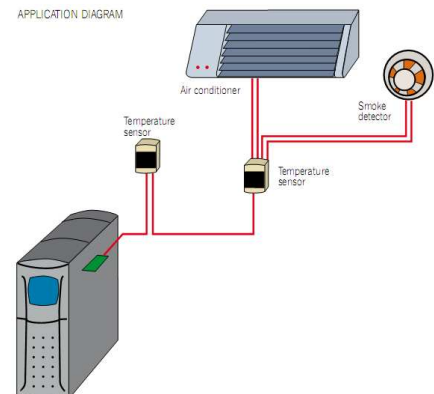
K dispozícii sú nasledovné čidlá:

- Čidlo na meranie teploty: $-55^{\circ}\text{C} \div +125^{\circ}\text{C}$
- Čidlo na meranie teploty: $-55^{\circ}\text{C} \div +125^{\circ}\text{C}$ a vlhkosti : $0 \div 100\%$
- Čidlo na meranie teploty: $-55^{\circ}\text{C} \div +125^{\circ}\text{C}$ a digitálnych vstupov / výstupov (I/O): $0 \div 12 \text{ Vdc}$; Vstup 1A max., Výstup 48 Vdc

APPLICATION DIAGRAM

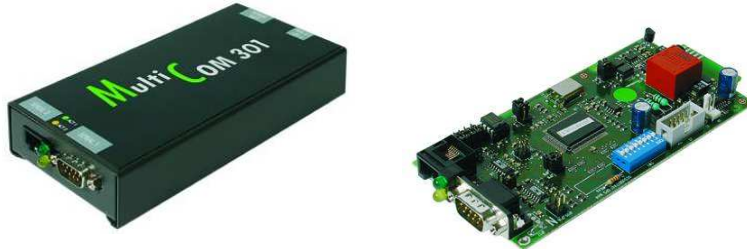


APPLICATION DIAGRAM



MultiCom 301/302 – konvertor protokolov

Konvertor protokolov MultiCom 301/302 možno použiť na monitorovanie UPS pomocou protokolu MODBUS/JBUS na sériových portoch RS232 alebo RS485. Poskytuje zároveň manažment druhej nezávislej sériovej linky RS232, ktorú možno použiť na pripojenie ďalších zariadení ako napr. NetMan 101 Plus alebo PC s nainštalovaným softvérom Watch&Save 3000.



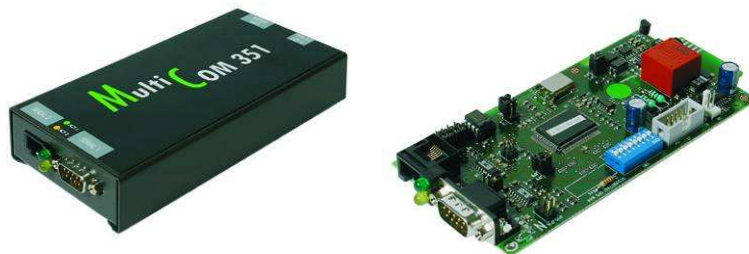
Vlastnosti

- Konfigurácia portov pre MODBUS/JBUS ako RS232 alebo RS485
- Manažment dvoch nezávislých sériových liniek
- Vhodné pre integráciu do BMS (Building Management System)
- LED indikátory komunikácie
- Možnosť aktualizácie verzie Firmware cez sériový port

MultiCom 351/352 – duplexer sériovej linky

MultiCom 351/352 je sériová rozvodovka, ktoré umožňuje pripojenie dvoch zariadení na jeden sériový port na UPS.

Možno ho použiť v situáciách, kde je požadovaný väčší počet sériových pripojení a niekoľkonásobné dotazovanie UPS a je ideálnym riešením pre siete LAN s bránou firewall.



Vlastnosti

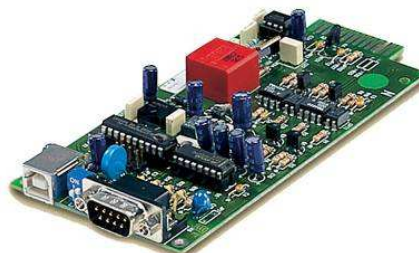
- Kaskádová konfigurácia s max. 4 sériovými komunikačnými portami
- LED indikátory komunikácie
- Integrovaný web server pre zobrazenie cez prehliadač
- Možnosť aktualizácie verzie Firmware cez sériový port

MultiCom 362 – sériový / USB port

MultiCom 362 ponúka prídavný sériový port RS232 alebo USB. USB port umožňuje zdroju UPS komunikovať s počítačmi Apple Macintosh ako aj operačnými systémami Windows a Linux.

Vlastnosti

- Kompatibilita s USB 1 alebo 2
- Kompatibilita s Watch&Save 3000



MultiCom 372 – sériový / ESD port

MultiCom 372 ponúka prídavný sériový port RS232. Zariadenie navyše obsahuje vstupy pre E.P.O. (Emergency Power Off) a RSD (Remote Shut Down).

Vlastnosti

- Rozhranie pre EPO a Shutdown UPS
- Možnosť napájania 12Vdc 80mA

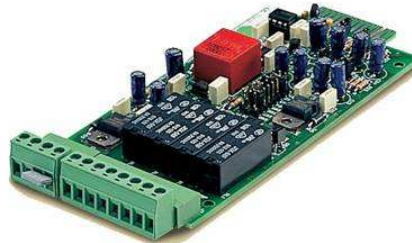


MultiCom 382 – kontakty / ESD

MultiCom 382 ponúka sadu kontaktov relé pre signalizáciu alarmov a stavu UPS. Kontakty sú pripojené cez svorky. Signálové kontakty zahŕňajú E.P.O. (Emergency Power Off), RSD (Remote Shut Down), prevádzka z batérií, By-pass, Alarm a batérie vybité. Kontakty sú prepínacie alebo normálne rozpojené.

Vlastnosti

- Max. prúd 3A pri 250Vac
- Možnosť konfigurácie signálnych kontaktov



Multi I/O – konvertor protokolov

Multi I/O ponúka konfigurovateľné vstupné a výstupné signálne kontakty na umožnenie integrácie UPS do riadiaceho systému. Možno ho využiť na pripojenie dvoch zariadení na jediný sériový port UPS. Zariadenie je tiež schopné komunikovať prostredníctvom protokolu MODBUS/JBUS cez RS485.



Vlastnosti

- 8 analógových / digitálnych vstupov
- 8 relé výstupov pre monitorovanie stavu UPS a siete
- Možnosť riadenia dvoch nezávislých sériových liniek RS232/RS485 pre monitorovanie UPS a jeho prevádzkových stavov prostredníctvom protokolu MODBUS/JBUS
- Možnosť aktualizácie verzie Firmware cez sériové rozhranie

USB konvertor – sériový / USB konvertor

Konvertor RS232 / USB umožňuje pripojenie počítačov so systémami Macintosh, Windows a Linux a portami USB k UPS bez USB portu.

Vlastnosti

- Kompatibilita s USB 1 alebo 2
- Kompatibilita s Watch&Save 3000



Multifunction I/O – sériová linka / duplexer kontaktov

Multifunction I/O je príslušenstvom k produktovému radu UPS Sentinel 6 a pomocou neho možno jednotlivým bezpotenciálovým kontaktom (max. prúd 8A / 250V) priradiť správy o stave udalostí: batériová prevádzka, by-pass, alarmy a batérie vybité. Zariadenie disponuje vstupom pre nastavenie funkcií diaľkového zapnutia a vypnutia pomocou softvéru UPSTools (verzia 1.3.3 alebo vyššia). Funkcie sú k dispozícii pre zdroje UPS s verziou firmware SWM020-01-16 alebo vyššou.

Vlastnosti

- Max. prúd 8A pri 250Vac
- Možnosť konfigurácie priradenia signál – kontakt
- Sériová linka pre pripojenie PC



MultiCom 401 – PROFIBUS

Zariadenie MultiCom 401 je príslušenstvo, pomocou ktorého je možné pripojiť zdroj UPS k sieti DP Profibus. Toto zariadenie umožňuje integráciu manažmentu a monitoringu zdroja UPS do riadiaceho systému založeného na jednom z najpoužívanejších zberníc v priemysle pre komunikáciu medzi riadiacim/automatizovaným systémom a distribuovanými vstupmi/výstupmi.

Vlastnosti

- Protokol PROFIBUS DP-V1
- Nastaviteľná adresa od 0 do 99
- Profidrive V2 PP05
- Nastaviteľná rýchlosť od 9,6 kBit/s do 12 MBit/s
- LED indikátory komunikácie



Sada pre AS400 a i-Series – komunikačná sada



IBM AS/400 sa vyznačuje funkciou jedno-úrovňového manažmentu pamäte, ktorý ho robí nevyhnutným pre kontrolovaný a správne riadený shutdown systému. Bez ochrany UPS nie je AS/400 chránené voči výpadkom siete. Chvilková strata napájania môže spôsobiť poškodenie hardvéru, stratu dát a dlhšiu dobu bootovania. Sada AROS AS/400 umožňuje pripojenie zdroja UPS k AS/400 na správny shutdown systému v prípade výpadku siete.

Vlastnosti

- Kompatibilita so všetkými AS/400 systémami
- Podpora všetkých zdrojov UPS značky AROS

Grafický diaľkový panel

Grafický diaľkový panel je diaľkové monitorovacie zariadenie poskytujúce detailný prehľad o stave UPS v reálnom čase. Je kompatibilné so všetkými zdrojmi UPS značky AROS s portom RS232 a je schopné zobrazovať hodnoty vstupu, výstupu a merania batérií v UPS. Grafický panel je vybavený grafickým displejom s vysokým rozlíšením a je schopný zobrazovať informácie v 7 jazykoch: anglicky, taliansky, nemecky, francúzsky, španielsky, rusky a čínsky. Má tri nezávislé sériové porty, z ktorých jeden umožňuje monitoring UPS prostredníctvom protokolu MODBUS/JBUS (na jednej z liniek RS232 alebo RS485). Ostatné dva môžu byť využité pre zariadenia ako NetMan 101 Plus alebo PC s nainštalovaným softvérom Watch&Save 3000.



Externý manuálny by-pass 16A

Externý manuálny by-pass umožňuje vypnutie zdroja UPS a jeho odpojenie pre účely údržby alebo servisu bez prerušenia napájania záťaže. Je k dispozícii v prevedení s upevnením na stenu alebo do 19" skrine.

Vlastnosti

- Verzie s upevnením na stenu alebo do 19" skrine
- Ochrana proti spätnému pôsobeniu
- Funkcia manuálneho a automatického prepnutia
- LED indikácia prítomnosti sieťového napätia
- Rôzne možnosti pripojenia (IEC, UK, Schuko, svorky)



Spoločnosť A2B, s.r.o. si vyhradzuje právo zmeny uvedených údajov bez predchádzajúceho upozornenia.