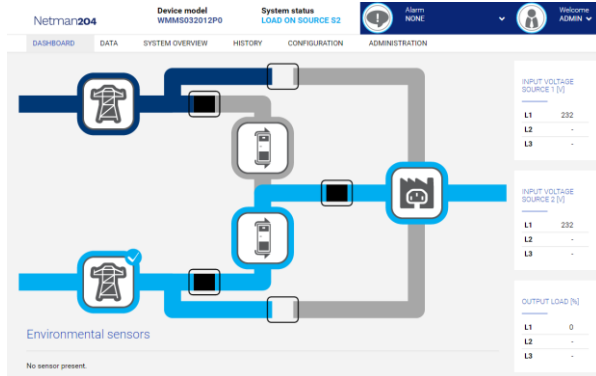




NetMan 204

KARTA - ETHERNET - SNMP

Sieťový adaptér NetMan 204 umožňuje spravovať UPS priamo cez pripojenie LAN 10/100 Mb pomocou hlavných sieťových komunikačných protokolov (TCP/IP, HTTP a SNMP). Je to ideálne riešenie pre integráciu UPS cez siete Ethernet s protokolmi MODBUS/TCP alebo BACNET/IP. Bol vyvinutý na integráciu UPS do stredných a veľkých sietí, aby poskytol vysokú úroveň spoľahlivosti komunikácie medzi UPS a príslušnými riadiacimi systémami.



Vlastnosti

- 32bitový procesor RISC
- Kompatibilný s 10/100 Mbps Ethernet a protokolmi IPv4/6
- Príprava pre WiFi
- Kompatibilný s PowerShield³ a TeleNetGuard
- SNMP v1 a v3 s RFC1628 pre PowerNetGuard a pripojenie NMS
- SNMP v1, v2 a v3 s RFC3433 pre správu environmentálnych senzorov
- HTTP pre ovládanie UPS prostredníctvom webového prehliadača
- SMTP pre hlásenie alarmov a aktualizácie stavov UPS prostredníctvom e-mailu
- Modbus/TCP
- BACNET/IP
- Maximálna rozširiteľnosť
- USB hostiteľ pre pripojenie Pendrive USB

- Záznam udalostí a správa údajov
- Správa funkcie Wake-on-LAN pre spustenie počítačov prostredníctvom siete TCP/IP
- Ďalšie štandardy: DHCP, DNS, RARP, FTP, NTP, ICMP, IGMP
- Správa environmentálnych senzorov
- Konfigurovateľný cez relácie Telnet alebo SSH a web
- Aktualizácia firmvéru cez USB, FTP a HTTP

Snímače prostredia pre NETMAN 204

Snímače prostredia dokážu monitorovať a zaznamenávať podmienky prostredia, ako aj aktivity v chránených oblastiach a v oblastiach, kde je inštalovaný zdroj UPS. Snímače umožňujú rozšírenie riadenia a kontroly tak, aby pokrývali oblasť v okolí UPS, sledovali teplotu a vlhkosť a ovládali ventilátory alebo blokovania. Hodnoty sú poskytované prostredníctvom internetu, SNMP a softvéru PowerShield³. Softvér PowerShield³ môže byť použitý pre správu prevádzkového stavu snímačov pre odosielanie správ. Pre ďalšie informácie pozri dokumentáciu pre softvér PowerShield³. Zariadenie Netman 204 môže spravovať až 6 samostatných snímačov prostredia, ktoré sa inštalujú veľmi rýchlo vďaka svojej malej náročnosti na priestor, a ktoré nepotrebujú samostatný externý zdroj napájania. Vďaka samoučiacim snímačom, je konfigurácia tiež rýchla a intuitívna.



Dostupné varianty snímačov

- snímač teploty v rozsahu -55 °C ÷ +125 °C
- snímač teploty v rozsahu -55 °C ÷ +125 °C a snímač vlhkosti v rozsahu 0 ÷ 100 %
- snímač teploty v rozsahu -55 °C ÷ +125 °C a snímač s digitálnym I/O 0÷12 V_{DC} In, 1A max výstup pri 48 V_{DC}

