

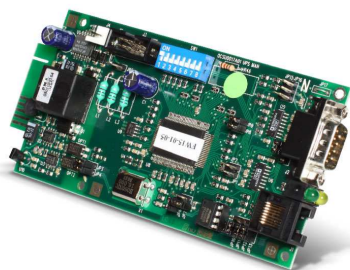
## MultiCOM 302 Karta – rozhranie MODBUS/JBUS

Prevodník MultiCOM 302 umožňuje monitorovanie UPS pomocou protokolu MODBUS/JBUS cez RS232 alebo RS485 sériovú linku.

Okrem toho tiež spravuje aj druhý nezávislý sériový port RS232, ktorý možno použiť na pripojenie k ďalším zariadeniam, ako je NetMan 101 alebo softvérom pre PC s operačným systémom a spusteným softvérom PowerShield.

### Vlastnosti

- Konfigurácia portov pre MODBUS/JBUS ako RS232 alebo RS485
- Správa dvoch nezávislých sériových línií
- Vhodné pre integráciu s hlavnými programami pre správu BMS (Systém riadenia budovy).

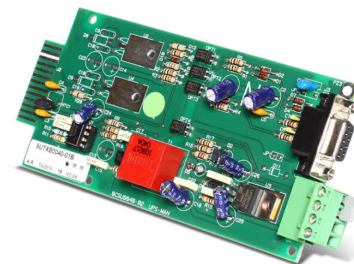


## MultiCOM 352 Karta- rozhranie DUPLEXER

MultiCOM 352 je sériový duplikátor, ktorý umožňuje pripojenie dvoch zariadení k jedinému komunikačnému sériovému portu zariadenia UPS. Je možné ho použiť všade tam, kde je potrebných niekoľko sériových pripojení k zariadeniu UPS. Je ideálny pre LAN siete s firewallmi, kde je vyžadovaná vysoká úroveň bezpečnosti alebo pre správu oddelených sietí LAN napájaných jedným zdrojom UPS.

### Vlastnosti

- Kaskádová konfigurácia poskytuje maximálne 4 sériové komunikačné porty
- LED indikátor toku komunikácie
- Firmware rozšíriteľný pomocou sériového portu.



## MultiCOM 372 Karta – rozhranie RS232

Modul MultiCOM 372 umožňuje pridať do zdroja UPS dodatočný komunikačný port pre riadenie a monitorovanie zdroja UPS prostredníctvom sériovej linky RS232.

Modul je dodávaný so vstupom ESD (UPS Emergency Shutdown) a vstupom RSD (Remote Shutdown), ktorý je dostupný na odnímateľnej svorkovnici a je priamo pripojiteľný k núdzovým alebo iným tlačidlám.

### Vlastnosti

- Správa núdzového vypnutia (ESD) zdroja UPS
- Schopnosť napájať zariadenia pri 12V 80mA max.



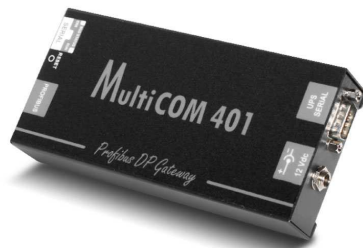
## MultiCOM 382 Karta- rozhranie I/O RELÉ

MultiCOM 382 poskytuje súbor relé kontaktov pre správu alarmových upozornení a prevádzkových stavov zdroja UPS. Doska má dve vymeniteľné svorkovnice. Jedna z týchto svorkovnic obsahujú signály ESD (UPS Núdzové vypnutie) a RSD (Diaľkové vypnutie).

Modul poskytuje možnosť informovať o stave zariadenia UPS (prevádzka na batérie / bypass, alarmy a varovania na nízku úroveň batérie pomocou bezpotenciálových prepínačov alebo spínačov kontaktov).

### Vlastnosti

- Max. prúd 3 A pri 250 Vac
- Zákaznícke riešenie signálového kontaktu.

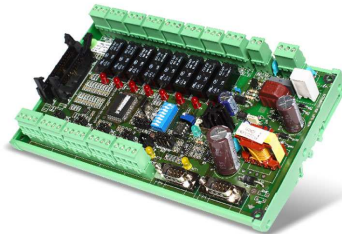


## MultiCOM 401 Box – rozhranie PROFIBUS DP

MultiCOM 401 je príslušenstvo, ktoré umožňuje zdroju UPS byť pripojený k sieti Profibus DP. Zariadenie integruje správu a monitorovanie UPS a Riadiaci systém založený na zbernici, ktorá patrí medzi najrozšírenejšie v priemyselnom sektore pre komunikáciu medzi riadiacimi/automatizačnými systémami a distribuovanými I/O.

### Vlastnosti

- Protokol Profibus DP-V1
- Konfigurovateľné adresy od 0 do 99
- Formát údajov: Profidrive V2 PP05
- Konfigurovateľná rýchlosť komunikácie od 9,6 kBit/s do 12 MBit/s
- LED indikátor toku komunikácie.



## Multi I/O Box – karta I/O relé a rozhranie MODBUS/JBUS

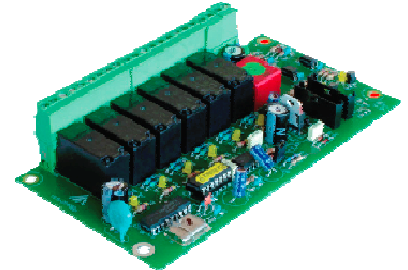
Zariadenie Multi I/O integruje zdroj UPS do riadiaceho systému pomocou plne konfigurovateľných vstupných a výstupných signálnych relé. Môže sa použiť na pripojenie dvoch zariadení do jedného sériového komunikačného portu UPS. Môže sa použiť kdekoľvek, kde je potrebných niekoľko sériových pripojení k zariadeniu UPS.

Môže komunikovať aj na linkách RS485 pomocou protokolu MODBUS/JBUS.

### Vlastnosti

- 8 analógových/digitálnych vstupov
- 8 vstupov relé (3A pri 250Vac). Ktoré možno konfigurovať pomocou zdroja UPS a vstupných prevádzkových stavov
- Môže komunikovať s UPS cez RS232

- možné ovládať dva nezávislé RS232 / RS485 sériové linky pre monitorovanie UPS a jej prevádzkových stavov využitím protokolu MODBUS/JBUS
- možná inovácia Firmware cez sériový port.



## I/O Rozširujúca doska

I/O rozširujúca doska v rozsahu Master je vybavená:

- 6 výstupov s NC/NO beznapäťové kontakty (250V/5A), galvanicky oddelené od seba navzájom aj od ostatných obvodov
- 2 vstupy s vlastným napájaním.

Každý výstup alebo vstup môže byť nakonfigurovaný s rôznymi významami, pomocou pridruženého menu.



## RTG 100 GPRS MODEM

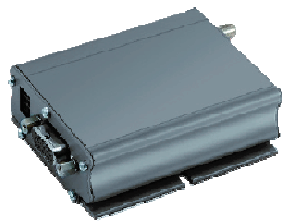
Pomocou modulu GPRS RTG 100 je možné riadiť zdroj UPS pripojené priamo do mobilnej siete GSM.

Bol vyvinutý na integráciu UPS do diaľkového ovládania TeleNetGuard pre úplné riadenie a diagnostiku zdroja UPS v prípade poruchy bez potreby pevného pripojenia.

Modul RTG 100 je schopný neustále komunikovať so zdrojom UPS a poskytovať systému diaľkového ovládania TeleNetGuard alebo softvéru PowerShield vhodnú alternatívu k prepojavacím systémom využívajúcim komunikačné káble.

### Vlastnosti

- Schopnosť odosielať SMS správy o stave prevádzky zdroja UPS a jeho alarmoch
- Kompatibilný s PowerShield a TeleNetGuard
- Správa protokolov udalostí
- Aktualizácia firmveru aj cez GSM



## Modem GSM

GSM modem je schopný posielat' SMS správy s podrobnosťami o prevádzkových stavov a alarmových upozorneniach pre zariadenie, ktoré sleduje riadiaci softvér PowerShieldu a softvéru dohľadu PowerNetGuard.

## Multi Panel Rozhranie - Diaľkový displej

Multi panel je zariadenie vzdialeného monitorovania, ktoré umožňuje v reálnom čase poskytnúť detailný prehľad stavu zdroja UPS. Toto zariadenie dokáže zobrazovať údaje o napájaní, výstupe a batériách, ako aj o stave prevádzky UPS. Grafický displej s vysokou viditeľnosťou podporuje jazyky ako angličtina, taliančina, nemčina, francúzština, španielčina, ruština, čínština a mnohé ďalšie.

Má 3 nezávislé sériové porty, z ktorých jeden umožňuje monitorovanie UPS prostredníctvom protokolu MODBUS/JBUS (na sériovej linke

RS485 alebo RS232). Ostatné nezávislé sériovej linky možno použiť na pripojenie zariadení ako je Netman 101 Plus alebo PC kde beží softvér PowerShield.



## Vlastnosti

- Displej LCD s vysokou viditeľnosťou a s grafickými funkciami
- Správa troch nezávislých sériových liniek
- Konfigurácia portu pre MODBUS/JBUS (na sériovej linke RS232 alebo RS485)
- Vhodné pre integráciu s hlavnými správcovskými programami BMS
- Aktualizácia firmvéru cez sériový port.



Spoločnosť A2B, s.r.o. si vyhradzuje právo zmeny uvedených údajov bez predchádzajúceho upozornenia (76-000151-01)